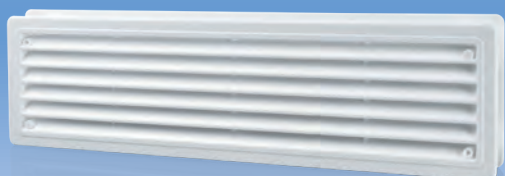


Серия MB 440/2



■ Применение

- Для монтажа в дверях ванных комнат, туалетов, кухонь и т.д.
- Способствует правильной циркуляции воздуха внутри помещений.

■ Конструкция

- Решетка состоит из двух частей.
- Изготавливается из высококачественного пластика белого цвета.
- Может иметь различные цветовые исполнения.
- Части решетки соединяются непосредственно друг с другом в пазы и закрепляются с помощью шурупов.
- Для дверного полотна минимальной толщиной – 32 мм.
- Необходимый вырез в двери – 99*435 мм
- Может оснащаться защитной сеткой от насекомых.

■ Варианты цветового исполнения



■ Модификации решетки

- **MB 440/2 c** – модель с защитной сеткой от насекомых.

■ Габаритные размеры

Модель	Размеры, мм		Площадь живого сечения, м²
	H	L	
MB 440/2	120	460	0,0152

